

**MAHLE**



## A/C Service

Connectez-vous à la nouvelle  
génération de service A/C



**BrainBee®**  
WORKSHOP SOLUTIONS

# Un climatiseur en bonne santé

*La maintenance du système de climatisation se termine par le remplacement du sèche-filtre tous les deux ans et du filtre de cabine une fois par an, ou tous les 15 000 km. Cela peut être effectué lors des contrôles réguliers du système de climatisation et permet à l'atelier d'offrir des services complets et de garantir que le climatiseur reste en bonne santé.*

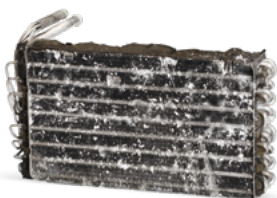
## Contrôle du système de climatisation (une fois par an/tous les 15 000 km)

- Remplacer le filtre de cabine
- Inspecter visuellement tous les composants
- Effectuer les tests des fonctions et des performances
- Si nécessaire, désinfecter l'évaporateur

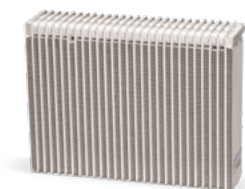
## Maintenance du système de climatisation (tous les deux ans)

- Effectuer tous les services inclus dans un contrôle de climatiseur (voir ci-dessous)
- Remplacer le sèche-filtre
- Changer le réfrigérant
- Contrôler l'étanchéité
- Si nécessaire, désinfecter l'évaporateur

### Évaporateur



Sans maintenance du système de climatisation



Avec maintenance du système de climatisation

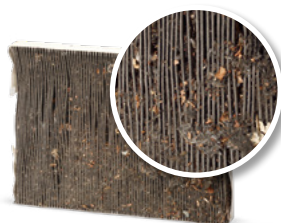
## Remplacer le filtre de cabine

Il filtre la poussière, le pollen et les particules de saleté présentes dans l'air avant qu'ils ne puissent vous atteindre dans la cabine. Le contrôle du système de climatisation comprend toujours un service de remplacement régulier du filtre de la cabine, pour améliorer la qualité de l'air et augmenter la sécurité.

### Bon à savoir !

Comparés aux filtres de cabine classiques, les filtres de cabine CareMetix® de MAHLE garantissent qu'aucune odeur forte, moisissure, bactérie ou substance allergène ne pénètre dans l'intérieur du véhicule.

### Filtre de cabine



Sans maintenance du système de climatisation



Avec maintenance du système de climatisation

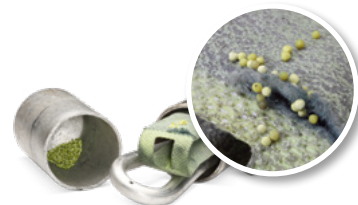
## Remplacer le sèche-filtre

Le sèche-filtre élimine les particules de saleté du réfrigérant et absorbe l'humidité. La capacité du sèche-filtre étant limitée, ce dernier doit être régulièrement remplacé de manière que le climatiseur puisse fonctionner correctement.

### Désinfecter l'évaporateur

La condensation se concentre dans les espaces inaccessibles, sombres et humides situés entre les ailettes de l'évaporateur – un lieu propice à la prolifération des bactéries et de la moisissure. C'est pour cela que l'évaporateur est désinfecté pendant le contrôle du système de climatisation.

### Sèche-filtre



Sans maintenance du système de climatisation



Avec maintenance du système de climatisation

# Rester au frais – avec notre large gamme de stations A/C



R134a series  
Multigas series  
R1234yf series

*BRAIN BEE est une marque commerciale de premier plan pour les stations A/C. Notre objectif est de concevoir et de développer des solutions innovantes et d'offrir des stations A/C totalement fiables qui fonctionnent de façon indépendante et sans problème, rendant le travail quotidien plus facile dans n'importe quel atelier de véhicules.*

## Principales caractéristiques de nos stations A/C

- Long Life Pump® brevetée avec procédé de recyclage automatique
- Système Super Charge® avec charge du système 100 % garantie, indépendamment de la température ambiante ou de la température du moteur
- Raccords rapides Eco Lock® brevetés empêchent le gaz de s'échapper
- Base de données de véhicules avec schémas de connexion, mises à jour automatiques via WiFi (série AIR-NEX) ou via clé USB (précédents modèles)
- Homologué par le groupe Daimler (voitures), Opel, GM et Toyota, plus approbation de conformité de l'association allemande de l'industrie automobile VDA

# Référence croisée station et réfrigérant

## AIR-NEX R134a

Toutes les stations AIR-NEX sont équipées de connexions WiFi et Bluetooth <sup>(1)</sup>. Cela donne accès à des fonctions supplémentaires telles que :



- Mise à jour automatique (logiciel et base de données)
- Commande à distance
- Service à distance
- Imprimante wifi de rapport
- Interface utilisateur
- App (iOS et Android)

12 l



AIR-NEX 9310

12 l



AIR-NEX 9320

20 l



AIR-NEX 9350

## AIR-NEX R1234yf

EGEA label certifie que la ligne AIR-NEX pour R1234yf est conforme aux conditions strictes des spécifications EGEA qui incluent entre autres :



- Directive EMC 2014/30/EU (Compatibilité Électromagnétique)
- LVD 2014/35/EU (Directive sur les basses tensions)
- PED 2014/68/EU (Directive sur les équipements sous pression)

12 l



AIR-NEX 9410

12 l



AIR-NEX 9420

20 l



AIR-NEX 9450

<sup>(1)</sup> EXCEPTÉ AIR-NEX 9310 et AIR-NEX 9410

# AIR-NEX R134a

20 l



AIR-NEX 9380

# Série R1234yf R1234yf

20 l



AIR-NEX 9480



20 l



AC-1234 HO Conforme aux spécifications OEM allemand (VDA)

# Nos technologies innovantes en bref



## Système de Purge d'air®

Purge automatique du gaz sans condensation : un algorithme spécial qui assure que la purge du gaz sans condensation n'est recommandée qu'en cas de besoin. De cette façon, vous pouvez décider par vous-même si vous souhaitez effectuer cette procédure, et toujours rester en contrôle total de la station tout en réduisant les fuites de réfrigérant accidentelles au minimum.



## Agri & Work

La fonction spéciale Agri & Work comprend une base de données de machines agricoles et d'engins de construction et un programme spécial à plusieurs étapes, spécialement conçu pour ce type de véhicules qui sont souvent équipés de systèmes de climatisation spéciaux, dont le volume est inconnu.



## HPV®

La fonction HPV (Vide Haute Précision) permet d'atteindre un niveau de vide extrêmement élevé, de sorte que même les résidus d'humidité les plus fins sont éliminés des circuits de climatisation.



## N-Leak Test

Avec le kit d'azote en option, vous pouvez effectuer un test de fuite sur tous les systèmes de climatisation. Cette fonction est incluse en série sur toutes les stations BRAIN BEE, à combiner avec le kit en option.



## Eco Lock®

Les raccords rapides Eco Lock® (fonction brevetée) évitent l'effet de souffle pendant chaque entretien (économisant ainsi 2 g de réfrigérant à chaque opération). Cette fonction permet de vérifier les fuites avant la fin de chaque opération de recharge, pour plus de sécurité et une meilleure protection de l'environnement.



## Super Charge®

Dans toutes les conditions ambiantes, la station garantit à 100 % (fonction brevetée) de charger le système avec la quantité programmée de réfrigérant, quelle que soit la température ambiante ou du moteur, réduisant ainsi les temps de charge au minimum.



## Long Life Pump®

La fonction spéciale Long Life Pump® régénère l'huile de pompe à vide, prolongeant ainsi sa durée de vie à 1 000 heures.



## Système Oil Care

Procédé par lequel l'air dans les bouteilles d'huile est continuellement déshumidifié (fonction brevetée). L'un des objectifs du service A/C est d'éliminer l'humidité du système. Comme l'huile est très hygroscopique, elle absorbe l'humidité, qui finit par s'introduire dans le système. Elle augmente également la conductivité électrique, ce qui est extrêmement nocif pour les compresseurs électriques.

## Fonctions spéciales (disponible pour certains modèles)

- Pour **R134a et R1234yf** (Identificateur IDX en option)
- **Multipass**
- **Vidange** (avec kit en série ou kit VAS)
- **R.O.U.** (avec l'accessoire facultatif de R.O.U.), assure la récupération sûre des véhicules contenant le gaz d'origine inconnue
- **Fonction véhicules hybrides**, permet de rincer le circuit pneumatique et les tuyaux
- de charge de la station pour entretenir les véhicules équipés d'un compresseur électrique
- **Oil Clean** (s'assure que l'huile est récupérée et déchargée même dans les conditions de travail les plus extrêmes)

# AIR-NEX – Technologie 100 % innovante



AIR-NEX 9310  
 AIR-NEX 9320  
 AIR-NEX 9350  
 AIR-NEX 9380  
 AIR-NEX 9410  
 AIR-NEX 9420  
 AIR-NEX 9450  
 AIR-NEX 9480

*La connectivité est le mot clé pour la nouvelle ligne de Stations de recharge BRAIN BEE. Une station connectée via le web aux serveurs BRAIN BEE peut avoir accès à d'innombrables fonctions en constante évolution ; elle peut être contrôlée à distance, rendant les services d'entretien de climatisation encore plus rentables.*

Première dans l'industrie, BRAIN BEE présente un système unique de porte de levage du panneau avant, One-Touch, développé en coopération avec les mécaniciens et les garages. Il permet un accès facile à tous les composants internes, ce qui rend les opérations de maintenance et de service considérablement plus rapides et plus simples.

## Fonctionnalités clés de notre AIR-NEX

- Connexion WiFi
- Connexion Bluetooth
- Système d'ouverture One-Touch qui réduit les temps de service de 50 %
- Précision de charge et de récupération du réfrigérant
- Interface utilisateur optimisée pour un service plus facile et plus rapide
- Connexion ASA Network
- Prêt à la gestion des véhicules hybrides et électriques, avec vidange intégrée
- Visionneuse à distance de l'écran (indisponible pour AIR-NEX 9320 et AIR-NEX 9420)
- Service d'assistance à distance Re.Solve

# AIR-NEX 9310

# AIR-NEX 9410

*Avec les stations AIR-NEX 9310 (R-134a) et AIR-NEX 9410 (R-1234yf) votre atelier peut accéder au plus haut niveau technologique dans l'entretien de la climatisation sans investissement majeur, tout en garantissant un maximum de protection de l'environnement.*

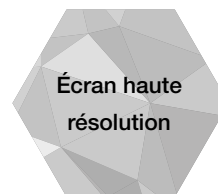
Cette station intègre toute la finesse technique de toutes nos grandes stations AC BRAIN BEE Elle est également compacte, mobile et robuste. L'utilisation de la ligne AIR-NEX est

simple et intuitive, ce qui en fait une deuxième unité parfaite ou une solution mobile idéale. La station AIR-NEX 9310 avec l'option Agri & Work est l'assistant parfait pour tous les ingénieurs en machines agricoles et engins de construction. La fonction spéciale Agri & Work comprend une base de données de machines agricoles et d'engins de construction et un programme spécial à plusieurs étapes, spécialement conçu pour ce type de véhicules qui sont souvent équipés de systèmes de climatisation spéciaux, dont le volume est inconnu.



## Principales caractéristiques :

- Injection d'huile automatique
- Exportation de rapports sous forme de fichiers pdf sur clé USB
- Activation simplifiée via l'application
- Fonction Oil Clean
- Purge automatique de gaz sans condensation (manuelle pour AIR-NEX 9310)
- Bouteilles d'huile : 2 (huile neuve, huile usagée)
- Fabriqué par MAHLE



## Caractéristiques techniques :

- Dimensions: 544 x 617 x 957 mm
- Poids: 65 kg
- Capacité du réservoir: 12 l
- Eco Lock: en option
- Imprimante thermique: en option
- Fonction hybride: optional
- Fonction de test d'étanchéité-N: (avec kit externe en option)
- Identificateur de gaz: en option
- Fonction Agri & Work (AIR-NEX 9310 uniquement)



Gaz  
R-134a

Gaz  
R-1234yf



# AIR-NEX 9320 AIR-NEX 9420

Nouveau  
Design

*AIR-NEX 9320 et AIR-NEX 9420 semblent simples, mais sont extrêmement performants : vous ne pouvez pas rater la nouvelle gamme AIR-NEX de BRAIN BEE.*

Stations entièrement automatiques, permettant à l'atelier d'accéder à l'extraordinaire technologie MAHLE pour les circuits de climatisation R-134a (9320) ou R-1234yf (9420).

L'interface utilisateur simple et complète sur l'écran haute résolution 7 pouces guide l'opérateur moins expérimenté à maintenir le

contrôle total de la station, grâce aux différentes possibilités de personnalisation. Tous les logiciels, les mises à jour et les bases de données s'installent automatiquement via la connexion WiFi intégrée. La fonction Nexus-Print et l'exportation de rapports sous forme de fichiers PDF vers des clés USB sont intégrées. Fourni pour les systèmes fonctionnant au gaz R-134a, AIR-NEX 9320 peut facilement être converti pour le R-1234yf <sup>(1)</sup>.

<sup>(1)</sup> R-1234yf READY – convertible avec kit spécial



## Principales caractéristiques :

- Écran tactile 7" haute visibilité
- WiFi
- Logiciel Nexus-Print
- Connectivité Bluetooth
- Rinçage <sup>(2)</sup>
- Fonction véhicules hybrides <sup>(2)</sup>
- Test de fuite d'azote <sup>(2)</sup>
- Purge automatique de gaz sans condensation
- Fonction Agri & Work (pour AIR-NEX 9320 uniquement)
- Fabriquées par MAHLE

## Caractéristiques techniques :

- Dimensions : 544 x 617 x 957 mm
- Poids : 65 kg
- Réservoir de réfrigérant : 12 l
- Imprimante thermique : en option
- Identificateur de gaz : en option

<sup>(2)</sup> Kit optionnel requis



7 pouces,  
couleur  
Écran  
tactile



Gaz  
R-134a

Gaz  
R-1234yf

# AIR-NEX 9350

# AIR-NEX 9450

*Sont le compromis parfait pour ceux qui souhaitent une station complète, équipée de la fonction de test UV à un prix abordable.*

La bouteille d'huile neuve et la bouteille de traceur UV sont toutes deux équipées du système Oil Care, un bouchon spécial qui empêche la contamination par l'humidité de l'air. Simple à utiliser, grâce aux graphiques intuitifs de son interface tactile et à son écran capacitif, qui fonctionne même avec des gants de protection.

Les modèles 9350 et 9450, équipés de toutes les fonctions AIR-NEX

de base, ajoutent également la possibilité d'intégration des outils d'auto-diagnostic BRAIN BEE pour le diagnostic sur le système de climatisation, complétant ainsi la fonctionnalité de la station de climatisation elle-même. Tous les logiciels, les mises à jour et les bases de données s'installent automatiquement via la connexion WiFi intégrée. La fonction Nexus-Print et l'exportation de rapports sous forme de fichiers PDF vers des clés USB sont intégrées. AIR-NEX 9350 peut être facilement converti pour gérer le R-1234yf <sup>(1)</sup>, grâce à des kits de conversion pratiques et un logiciel spécial.

<sup>(1)</sup> R1234yf READY – convertible avec kit spécial



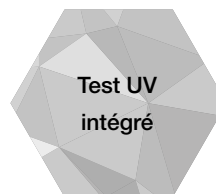
## Principales caractéristiques :

- Écran tactile 7 " haute visibilité
- Système d'ouverture de porte One-Touch
- WiFi
- Logiciel Nexus-Print
- Bluetooth
- Injection de colorant uv
- Rinçage <sup>(2)</sup>
- Fonction véhicules hybrides <sup>(2)</sup>
- N-Leak Test <sup>(2)</sup>
- Fonction Agri & Work (pour AIR-NEX 9350 uniquement)
- Connexion au scantool BRAIN BEE <sup>(2)</sup>
- Système Oil Care
- Purge automatique de gaz sans condensation
- Intégration avec APP (iOS et Android)<sup>(2)</sup>
- Fabriqué par MAHLE

## Caractéristiques techniques :

- Dimensions : 700 x 750 x 1100 mm
- Poids 85 kg
- Capacité du réservoir : 20 l
- Imprimante thermique : en option
- Identificateur de gaz IDX500 (optionnel)

<sup>(2)</sup> Kit optionnel requis



# AIR-NEX 9380

# AIR-NEX 9480

*Sont les stations de climatisation niveau premium de la gamme. Vous ne pouvez pas souhaiter plus !*

Très performantes, certifiées EGEA, ils offrent tous les points de vente uniques de la gamme AIR-NEX, ainsi que la commodité d'avoir un circuit intégré pour l'huile POE et colorant UV POE, nécessaire pour ceux qui entretiennent fréquemment des voitures hybrides ou électriques, en alternance avec des voitures à moteur traditionnel. L'intégration avec l'APP « Remote Display » permet de faire du service de recharge un outil de fidélisation de la clientèle.

La recharge et la récupération sont des processus entièrement automatisés : cela garantit des résultats infallibles, pendant que les utilisateurs peuvent s'occuper à d'autres activités. Tous les logiciels, les mises à jour et les bases de données s'installent automatiquement via la connexion WiFi intégrée. La fonction Nexus-Print et l'exportation de rapports sous forme de fichiers PDF vers des clés USB sont intégrées. AIR-NEX 9380 aussi, pour le R-134a, peut être facilement converti pour gérer le R-1234yf<sup>(1)</sup>. Il peut même être amélioré avec des fonctions avancées, grâce à l'intégration en option d'outils d'autodiagnostic BRAIN BEE.

<sup>(1)</sup> R-1234yf READY – convertible avec kit spécial



## Principales caractéristiques :



- Écran tactile 7 " haute résolution
- Système d'ouverture de porte One-Touch



- Par WiFi
- Logiciel Nexus-Print



- Bluetooth
- Circuit dédié à l'huile POE et au colorant UV POE (pour véhicules hybrides / électriques)



- Rinçage<sup>(2)</sup>
- Fonction véhicules hybrides



- N-Leak Test<sup>(2)</sup>
- Connexion au scantool BRAIN BEE<sup>(2)</sup>



- Intégration avec APP (iOS et Android)
- Système Oil Care



- Purge automatique de gaz sans condensation
- Fonction Agri & Work (AIR-NEX 9380 uniquement)



- Fabriqué par MAHLE



## Caractéristiques techniques :

- Dimensions : 700 x 750 x 1100 mm
- Poids 85 kg
- Capacité du réservoir : 20 l
- Imprimante thermique : en option
- Identificateur de gaz IDX500 (optionnel)

<sup>(2)</sup> Kit optionnel requis



# AC-1234 HO

*Approbation de conformité de l'association allemande de l'industrie automobile VDA.*

La station fonctionne en combinaison avec l'identificateur de gaz R-1234yf. Un grand réservoir et la pompe à vide assurent

une grande capacité et un vide optimal. Le système breveté de charge d'injection garantit un degré de précision bien supérieur aux exigences standard. AC-1234-HO est livré avec un conteneur supplémentaire pour l'huile POE, qui est nécessaire pour les services sur les véhicules hybrides et électriques.



## Principales caractéristiques :

- Identificateur de gaz inclus
- Injection d'huile automatique
- Injection d'huile POE intégrée
- Rinçage <sup>(1)</sup>
- Test de fuite d'azote <sup>(1)</sup>
- Fonction véhicules hybrides
- Système Oil Care
- Injection de colorant UV incluse
- Purge automatique de gaz sans condensation
- Fabriqué par MAHLE

## Caractéristiques techniques :

- Dimensions : 673 x 738 x 1 198 mm (L x l x H)
- Poids : 100 kg
- Capacité du réservoir : 20 l
- Imprimante thermique : incluse

<sup>(1)</sup> Kit optionnel requis

Interface avec affichage de pression analogique intégré



Gaz  
R-1234yf

# R.O.U. - Unité de récupération uniquement

*R.O.U. est l'équipement BRAIN BEE conçu uniquement pour la récupération du réfrigérant contaminé du véhicule et doit être utilisé en association avec la station de recharge de climatisation BRAIN BEE et son identificateur de gaz.*

Le système R.O.U. (breveté) s'avère indispensable lorsque le gaz contenu dans un circuit de climatisation de véhicule en mainte-

nance est avéré non-pur, il n'est pas recommandé (voire même interdit, selon les spécifications des constructeurs automobiles) de recharger directement sans une vidange préalable du circuit de climatisation. Le R.O.U permet de récupérer le gaz contaminé et de réaliser la vidange en à peine 30 minutes, selon des phases guidées par le logiciel de la station de climatisation.

## Caractéristiques techniques :

- Capacité du réservoir 2.4 l
- Pression maximale de fonctionnement (PS) : 18 bar
- Longueur de tuyaux externes HP et BP 1,5 m
- Jauge BP : Analogique 80 mm, sans pulsation, classe 1.0
- Température de fonctionnement 10-50°C
- Dimensions 700 x 700 x 1000 mm
- Poids à vide 12 kg environ



# AC Essentials

*Notre AC Essentials, spécialement développée pour assurer un fonctionnement sans faille des appareils dans les garages, comprend tous les produits nécessaires aux stations de climatisation. Les produits AC Essentials ont été développés pour un usage professionnel intensif dans nos stations, mais mettent également en valeur le meilleur sur d'autres équipements qui sont disponibles sur le marché.*

Code	Description	Quantité par emballage
1010350038XX	PAG Oil ISO 46 250 ml	6
1010350039XX	PAG Oil ISO 100 250 ml	6
1010350040XX	PAG Oil ISO 150 250 ml	6
1010350279XX	POE Oil 80 Hybrid	6
1010350283XX	PAG Oil 46 HFO R1234yf 250 ml	6
1010350284XX	PAG Oil 100 HFO R1234yf 250 ml	6
1010350041XX	Fluorescent Dye 250 ml	1
1010350281XX	Fluorescent Dye Hybrid 250 ml	1
1010350285XX	Fluorescent Dye Hybrid In Syringe 7.5 ml + Hose	6
1010350282XX	Fluorescent Dye HFO R1234yf 250 ml	1
1010350286XX	Fluorescent Dye HFO R1234yf In Syringe 7.5 ml + Hose	6
1010350287XX	Fluorescent Dye Remover Trigger 250 ml	1
1010350046XX	A/C System Sanitary Spray 400 ml	4
1010350047XX	Cabin Sanitary Agent 200 ml	6
1010350048XX	Condenser Cleaner 400 ml	4
1010350280XX	Valves Kit	1
1010350289XX	Expert Kit	1
1010350048XX	Condenser Cleaner – 400 ml	4
1010350033XX	UV Kit	1
1010350130XX	Nitrogen Leak Test Kit	1
1010350262XX	Nitrogen Leak Test R134a To R1234yf Kit	1
1010350288XX	Nitrogen/Hydrogen Leak Detector Kit	1
1010350296XX	Nitrogen/Hydrogen Cylinder 1 l	6
1010350053Xx	Flushing Kit	1
1010350150XX	VAS Flushing Kit	1
1010350198XX	Flushing Kit R1234yf m Series	1
1010350129XX	Hybrid Pro Kit	1
1010350034XX	Dryer Filter	2
1010350096XX	Dryer Filter – 6000 Line	2
1010350097XX	Dryer Filter – Bus Line	2
1010350037XX	Vacuum Pump Oil 500 ml	2
1010350255XX	Warranty Extension Kit 6000	1
1010350256XX	Warranty Extension Kit 8250-8500-9000 Plus	1

# Accessoires pour vos stations A/C

*Le service de BRAIN BEE ne s'achève pas une fois que vous avez acheté notre équipement. BRAIN BEE fournit une large gamme d'accessoires et de pièces de rechange pour maintenir le haut niveau de performance de votre station A/C.*

Code	Description	Quantité par emballage
1010350128XX	Clima Printer Kit	1
1010350395XX	AIR-NEX Printer Kit MY 2018	1
1010350146XX	Gas Identifier R1234yf VDA	1
1010350104XX	Gas Identifier R1234yf VDA	1
1010350131XX	Multigas R134a to R1234yf Kit MY 2014	1
1010350241XX	Multigas R134a To R1234yf Kit (my2015)	1
1010350107XX	Hose Extension Kit 4.5m (HP – LP) for Gas R134a	1
1010350113XX	Eco Lock® Upgrade Kit (R134a)	1
1010350250XX	Card Clima Solution	1
1010350054XX	Clima Solution	1
1010350276XX	Kit Flush BB Universal R134a/R1234yf	1
1010350402XX	Dryer Filter MY 2018	1
1010350419XX	Dryer Filter VDA line	1
1010350420XX	Dryer Filter MPP/HPP line MY 2017	1
1010350420XX	Dryer Filter MPP/HPP line MY <2018	1
1010350421XX	Dryer Filter LPP line MY <2018	1
1010350330XX	Databank Activation Stick	1
1010350393XX	IDX-500 Gas Identifier MY 2018	1
1010350404XX	IDXBB Gas Identifier MY <2018	1
1010350326XX	R.O.U. - Recovery Only Unit R134a R1234yf / New 2019	1
1010350397XX	R134a to R1234yf Kit MY 2018	1
1010350399XX	AIR-NEX Cover MY 2018	1
1010750098XX	Cover AC 6000	1
1010750085XX	Cover AC 8000	1
1010750086XX	Cover AC 9000	1
1010750086XX	Cover OEM	1
1010350043XX	Kit Service CLIMA 8501	1
1010350403XX	Pen MY 2018	1
1010350329XX	Oil Care Cartridge	1

## Données techniques

AIR-NEX 9320  
R134aAIR-NEX 9420  
R1234yf

	AIR-NEX 9320 R134a	AIR-NEX 9420 R1234yf
Liquide frigorigène	Multigas	R1234yf
Convertible en réfrigérant R1234yf	■	-
Analyseur de réfrigérant	▲	▲
Pompe à vide	50 l/min - HPV 0.02 mbar	50 l/min - HPV 0.02 mbar
Réservoir de réfrigérant	12 L	12 L
Cylindrée du compresseur	14 cc	14 cc
Capacité du filtre dessiccateur	100 kg	100 kg
Taux de récupération	> 95%	> 95%
Manomètres HP et BP	Analogiques 80mm, classe 1.0	Analogiques 80mm, classe 1.0
Pressostats	BP	BP
Capacité de la bouteille d'huile (ml)	250	250
Bouteilles d'huile	2 - Huile neuve, huile usagée	2 - Huile neuve, huile usagée
Bouteilles avec système Oil Care (récipients hermétiquement fermés)	▲	▲
Balances d'huile	1	1
Récupération automatique et injection de réfrigérant	■	■
Récupération automatique de l'huile de compresseur	■	■
Injection automatique de colorant UV	-	-
Mode de fonctionnement manuel	■	■
Compensation automatique de tuyau	■	■
Système de purge d'air (purge de gaz sans condensation)	Automatique	Automatique
Longueur des tuyaux de charge	3 m	3 m
En option : Extension du tuyau de service à	7,5 m	7,5 m
Écran	Écran capacitif couleur TFT 7 pouces	Écran capacitif couleur TFT 7 pouces
Clavier	Écran tactile	Écran tactile
Langues du menu	25	25
Super Charge® – (charge 100 % garantie, indépendamment du véhicule et de la température ambiante)	■	■
Long Life Pump® – (régénération d'huile de pompe à vide jusqu'à 1 000 h)	■	■
Eco Lock® – (récupération complète du réfrigérant des raccords rapides et test d'étanchéité de la vanne)	▲	▲
Test de pression du système A/C (test de performance dynamique du système de climatisation avec rapport final)	■	■
Relevé de pression de réservoir	■	■
Compatibilité avec les véhicules hybrides	▲	▲
Base de données de véhicules	■	■
Base de données de véhicules électriques	■	■
Base de données machines agricoles et engins de construction	▲	-
Fonction de test de fuite de gaz d'azote (avec kit externe en option)	■	■
Fonction de test de fuite d'azote (collecteur intégré)	-	-
Fonction de test de fuite de gaz en formation (avec kit externe en option)	■	■
Fonction de test de fuite de gaz en formation (collecteur intégré)	-	-
Flushing kit de série	▲	▲
Flushing kit VAS	▲	▲
R.O.U.	▲	▲
Imprimante thermique	▲	▲
Nexus-Print (Impression via WiFi avec connexion à un PC Windows)	■	■
Assistance à distance (à tout moment, n'importe où)	■	■
Interface USB	■	■
Exportation de rapport pdf vers clé USB	■	■
WiFi	■	■
Bluetooth	■	■
Service ASA Network	▲	▲
Diagnostic A/C via Scantool	-	-
Application « AC Remote Viewer » avec service SMS	-	-
Température de fonctionnement	10°C – 50°C	10°C – 50°C
Alimentation	230 V, 50 Hz, 800 W	230 V, 50 Hz, 800 W
Garantie	24 mois	24 mois
Certifications	CE, PED	CE, PED

■ disponible ▲ en option





AIR-NEX 9350 R134a	AIR-NEX 9450 R1234yf	AIR-NEX 9380 R134a	AIR-NEX 9480 R1234yf
Multigas	R1234yf	Multigas	R1234yf
■	–	■	–
▲	▲	▲	▲
50 l/min - HPV 0.02 mbar	50 l/min - HPV 0.02 mbar	50 l/min - HPV 0.02 mbar	50 l/min - HPV 0.02 mbar
20 L	20 L	20 L	20 L
14 cc	14 cc	14 cc	14 cc
150 kg	150 kg	150 kg	150 kg
> 95%	> 95%	> 95%	> 95%
Analogiques 80mm, classe 1.0	Analogiques 80mm, classe 1.0	Analogiques 80mm, classe 1.0	Analogiques 80mm, classe 1.0
BP	BP	Réservoir, BP, HP	Réservoir, BP, HP
250	250	250	250
3 - Huile neuve (PAG), huile usagée Colorant UV	3 - Huile neuve (PAG), huile usagée Colorant UV	5 - Huile neuve (PAG et POE), huile usagée, colorant UV (STD et HYB)	5 - Huile neuve (PAG et POE), huile usagée, colorant UV (STD et HYB)
■	■	■	■
1	1	5	5
■	■	■	■
■	■	■	■
■	■	■	■
■	■	■	■
■	■	■	■
Automatique	Automatique	Entièrement automatique	Entièrement automatique
4.5 m	4.5 m	4.5 m	4.5 m
9 m	9 m	9 m	9 m
Écran capacitif couleur TFT 7 pouces	Écran capacitif couleur TFT 7 pouces	Écran capacitif couleur TFT 7 pouces	Écran capacitif couleur TFT 7 pouces
Écran tactile	Écran tactile	Écran tactile	Écran tactile
25	25	25	25
■	■	■	■
■	■	■	■
■	■	■	■
■	■	■	■
■	■	■	■
▲	▲	■	■
■	■	■	■
■	■	■	■
▲	–	▲	–
■	■	■	■
–	–	–	–
■	■	■	■
–	–	–	–
▲	▲	▲	▲
▲	▲	▲	▲
▲	▲	▲	▲
▲	▲	▲	▲
■	■	■	■
■	■	■	■
■	■	■	■
■	■	■	■
■	■	■	■
▲	▲	▲	▲
▲	▲	▲	▲
▲	▲	■	■
10°C – 50°C	10°C – 50°C	10°C – 50°C	10°C – 50°C
230 V, 50 Hz, 800 W	230 V, 50 Hz, 800 W	230 V, 50 Hz, 800 W	230 V, 50 Hz, 800 W
24 mois	24 mois	24 mois	24 mois
CE, PED	CE, PED	CE, PED	CE, PED

## Données techniques



	AIR-NEX 9310 R134a	AIR-NEX 9410 R1234yf	AC-1234 HO R1234yf
Liquide frigorigène	R134a	R1234yf	R1234yf
Convertible en réfrigérant R1234yf	–	–	–
Analyseur de réfrigérant	▲	▲	■
Pompe à vide	50 l/min - HPV 0.02 mbar	50 l/min - HPV 0.02 mbar	50 l/min - HPV 0.02 mbar
Réservoir de réfrigérant	12 L	12 L	20 L
Cylindrée du compresseur	8 cc	8 cc	14 cc
Capacité du filtre dessiccateur	27 kg	27 kg	150 kg
Taux de récupération	>95%	> 95%	> 95%
Manomètres HP et BP	Analogiques 80mm, classe 1.6	Analogiques 80mm, classe 1.0	Analogiques 80mm, classe 1.0
Pressostats	BP	BP	Réservoir, BP, HP
Capacité de la bouteille d'huile (ml)	250	250	250
Bouteilles d'huile	2 - Huile neuve, huile usagée	2 - Huile neuve, huile usagée	4 - Huile neuve (PAG et POE), huile usagée, colorant UV
Bouteilles avec système Oil Care	–	–	■
Balances d'huile	–	–	1 (huile neuve, huile usagée)
Récupération automatique et injection de réfrigérant	■	■	■
Récupération automatique de l'huile de compresseur	■	■	■
Injection automatique de colorant UV	–	–	■
Mode de fonctionnement manuel	■	■	■
Compensation automatique de tuyau	■	■	■
Système de purge d'air (purge de gaz sans condensation)	Contrôle automatique avec décharge manuelle	Automatique	Entièrement automatique
Longueur des tuyaux de charge	3 m	3 m	3 m
En option : Extension du tuyau de service à	7,5 m	7,5 m	–
Écran	N&B 35 x 200 4 lignes/30 caractères	N&B 35 x 200 4 lignes/30 caractères	Écran tactile couleur 4,3 pouces TFT
Clavier	4 touches de direction, Entrée, Echap	4 touches de direction, Entrée, Echap	Écran tactile
Langues du menu	25	25	25
Super Charge®	■	■	■
Long Life Pump®	■	■	■
Eco Lock®	▲	▲	■
Test de pression du système A/C (test de performance dynamique du système de climatisation avec rapport final)	■ (impression de rapport en option)	■ (impression de rapport en option)	■
Relevé de pression de réservoir	■	■	■
Compatibilité avec les véhicules hybrides	▲	▲	■
Base de données de véhicules	■	■	■
Base de données de véhicules électriques	■	■	■
Base de données machines agricoles et engins de construction	▲	–	–
Fonction de test de fuite de gaz d'azote (avec kit externe en option)	■	■	–
Fonction de test de fuite d'azote (collecteur intégré)	–	–	–
Fonction de test de fuite de gaz en formation (avec kit externe en option)	■	■	–
Fonction de test de fuite de gaz en formation (collecteur intégré)	–	–	–
Flushing kit de série	▲	▲	–
Flushing kit VAS	▲	▲	▲
R.O.U.	–	–	–
Imprimante thermique	▲	▲	■
Nexus-Print	–	–	–
Assistance à distance (à tout moment, n'importe où)	■	■	■
Interface USB	■	■	■
Exportation de rapport pdf vers clé USB	■	■	–
WiFi	–	–	–
Bluetooth	–	–	–
Service ASA Network	–	–	–
Diagnostic A/C via Scantool	–	–	–
Application « AC Remote Viewer » avec service SMS	–	–	–
Température de fonctionnement	10°C – 50°C	10°C – 50°C	10°C – 50°C
Alimentation	230 V, 50 Hz, 800 W	230 V, 50 Hz, 800 W	230 V, 50 Hz, 800 W
Garantie	24 mois	24 mois	24 mois
Certifications	CE, PED	CE, PED	Approuvé CE, PED, TÜV, VDA



## Flushing Kit VAS

Kit d'accessoires pour le rinçage des systèmes et des composants. Conforme aux exigences des constructeurs allemands. Le réservoir de 6 litres et le système de tuyaux avec des raccords SAE 3/8" sont une garantie d'efficacité maximale. Le flushing kit VAS est en outre équipé d'un filtre à hublot qui permet une surveillance visuelle pour optimiser l'entretien.

### VAS Flushing Kit Caractéristiques techniques

Capacité du réservoir	6 l
Pression max. de fonctionnement (Ps)	20 bars
Classe d'équipement sous pression (dir. 97/23/CE)	II
Filtre à hublot	
Longueur de tuyau	2 x 1.5 m

## Système Oil Care

### Pourquoi il est important :

L'huile est hygroscopique et si elle absorbe l'humidité, la conductivité électrique augmente, ce qui est très dangereux pour les véhicules hybrides et électriques. Un des objectifs du service d'entretien est de déshumidifier le système, donc l'utilisation d'huile « humide » n'aurait aucun sens.

### Système Oil Care :

Le « Système Oil Care » consiste en un bouchon spécial rempli d'un matériau qui sépare l'humidité de l'air pendant la phase d'aspiration de l'huile. De cette façon, il empêche l'humidité de contaminer l'huile (l'air est complètement sec).



## Identificateur de gaz

Avant l'entretien des systèmes de climatisation, l'identificateur de gaz externe facultatif peut être utilisé pour identifier le réfrigérant, de sorte que la station AC puisse ensuite charger le système en fonction des résultats. L'identificateur de gaz doit être utilisé avant de brancher les tuyaux de la station A/C au système de climatisation du véhicule. Seule la séquence correcte pendant l'utilisation garantit que le gaz dans le véhicule est correctement identifié. Les tuyaux ne peuvent donc pas être raccordés si le fluide frigorigène n'est pas suffisamment pur. Cela évite d'endommager la station A/C.

### Identificateur de gaz Caractéristiques techniques

Identificateur de gaz	R-134a, R-1234yf, (Air facultatif)
Puissance	2 V @0.8 A max
Seuil d'identification	≥ 92%
Méthode d'identification	%
Raccord de tuyau capillaire	3 m
Raccordement	USB
Durée de test	30 secondes
Étalonnage	Automatique
Étalonnage de l'échantillon	Vapeur uniquement
Température	10°C–50°C
Dimensions	147 x 115 x 57 mm
Poids	0.500 kg

Member



MAHLE Aftermarket  
Italy S.r.l.  
Via Rudolf Diesel 10/A  
43122 Parma  
Italy  
Tel. +39 0521 954 411  
Fax +39 0521 954 490

[info.aftermarket@it.mahle.com](mailto:info.aftermarket@it.mahle.com)  
[www.brainbee.mahle.com](http://www.brainbee.mahle.com)

MAHLE Aftermarket S.L.U.  
C/Mario Vargas Llosa 13  
Pol ind Casablanca  
28850 Torrejón de Ardoz, Madrid  
Spain  
Tel. +34 91 888-6799  
Fax +34 91 888-6311

[administracion.iberica@mahle.com](mailto:administracion.iberica@mahle.com)  
[www.brainbee.mahle.com](http://www.brainbee.mahle.com)

MAHLE Aftermarket  
Deutschland GmbH  
Dürheimer Straße 49a  
78166 Donaueschingen  
Germany  
Tel. +49 771 89653-24200  
Fax +49 771 89653-24290

[mss.sales.de@mahle.com](mailto:mss.sales.de@mahle.com)  
[www.brainbee.mahle.com](http://www.brainbee.mahle.com)